

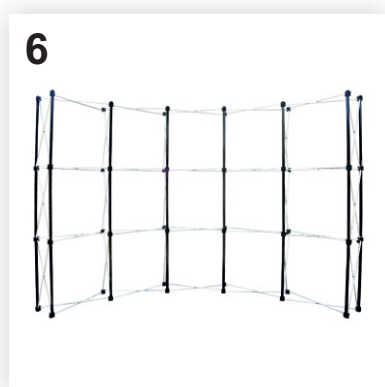
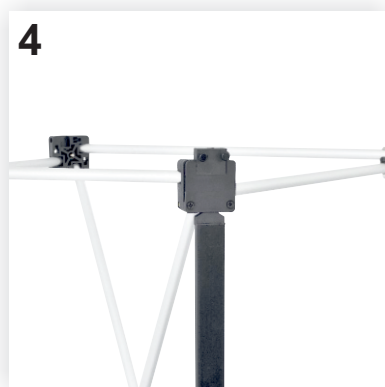
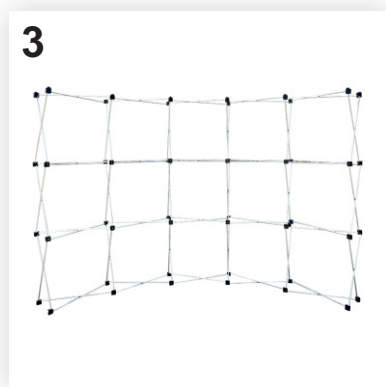
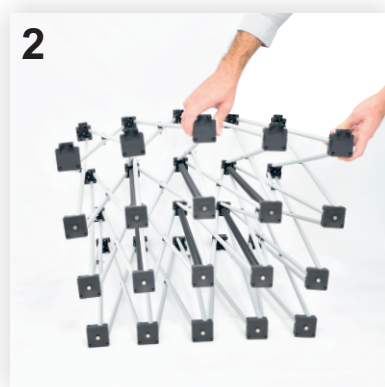
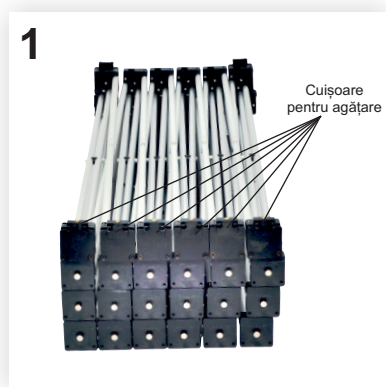
Instrucțiuni de montaj

PO050 PopUp ARC 5x3 curb



Conținutul coletului:

- A. Geantă rigidă: 1 buc.
- B. Personalizare PopUp: 7 fâșii
- C. Structură PopUp: 1 buc.
- D. Baghete metalice și o husă textilă: 24 buc.
- E. Spot luminos: 1 buc.



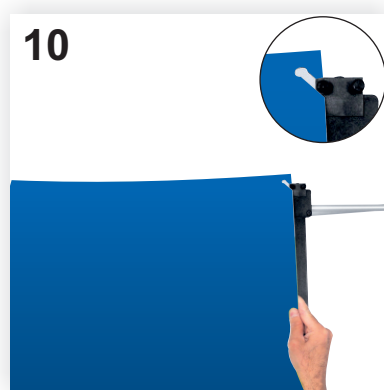
Pozele sunt cu titlu de prezentare; produsul dvs. poate fi ușor diferit!

Instrucțiuni de montaj

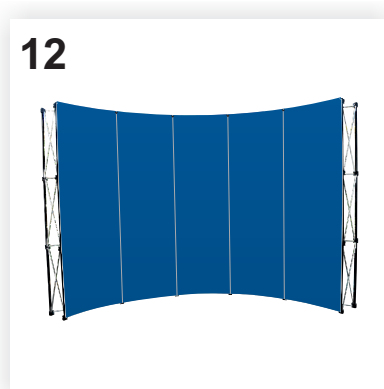
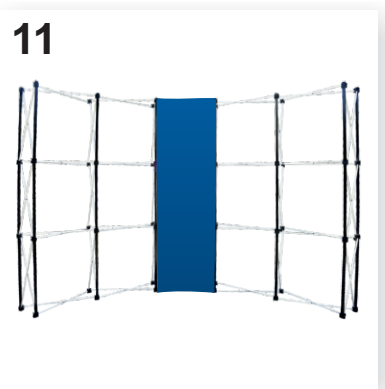
PO050 PopUp ARC 5x3 curb



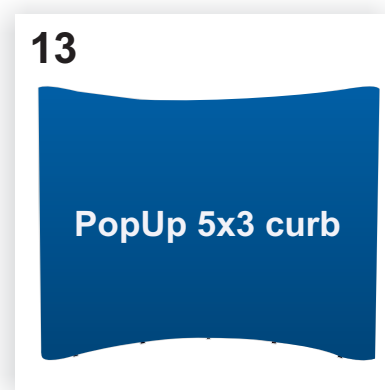
7-8. Montați spotul luminos (E) în partea de sus a structurii PopUp în stânga intersecției barelor de aluminiu: introduceți capătul tije de susținere a spotului luminos prevăzut cu canale de fixare între cele două bare de aluminiu (vedeți poza de detaliu). Spotul luminos se poate monta în partea de sus a oricăreia dintre cele cinci coloane ale sistemului.



9. Se scoate fiecare fâșie (B) din geanta rigidă (A) rulând-o spre interior pentru a obține câte un sul mai mic. Fâșiile sunt numerotate pentru a facilita poziționarea acestora pe structură, de la stânga la dreapta.
10. Agățați fâșiile în cuișoarele din partea de sus a structurii, ca în imaginea alăturată. Pentru ușurința montajului, se recomandă să începeți din mijloc, cu fâșia numărul 4.



11-12. Derulați fiecare fâșie în jos și atașați-o de baghetele metalice. Marginea fiecărei fâșii se va poziționa pe jumătatea baghetei metalice, cealaltă jumătate rămânând liberă pentru fixarea fâșiei alăturate. La sistemele curbe, fâșiile vor avea o mică curbura spre interior.



13. După montajul fâșiilor din față, se fixează fâșiile laterale: 1 și 7. Acestea se curbează în formă de semicilindru și se agăță cu o margine în față și cu cealaltă în spatele structurii pentru a forma astfel lateralul PopUp-ului. Pentru a muta sistemul este recomandabil să îl apucați de piesele din plastic din partea din spate.

Pozele sunt cu titlu de prezentare; produsul dvs. poate fi ușor diferit!